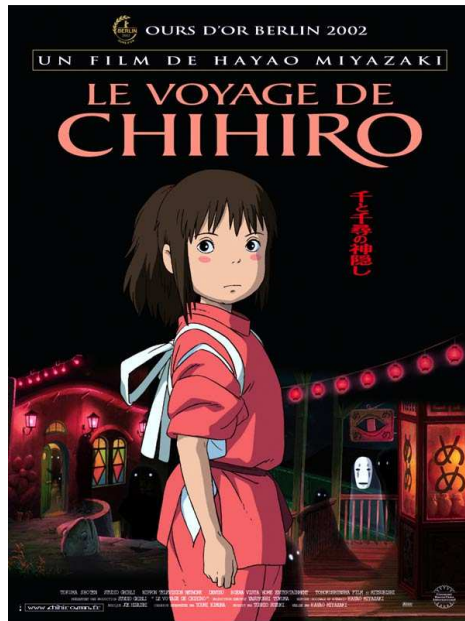


## Le voyage de Chihiro

♣ Support : Le voyage de Chihiro

♣ Objectifs : Un conte merveilleux ?

♣ Activités : Analyse filmique



*Le Voyage de Chihiro* (千と千尋の神隠し, *Sen to Chihiro no Kamikakushi*) est un film d'animation japonais de Hayao Miyazaki du Studio Ghibli de 2001.

### Questionnaire : Les éléments d'un conte

#### Analyse filmique



#### Présentation

- Qui est Chihiro ? Quel âge a-t-elle ? Où vit-elle ?
- Que lui arrive-t-il ?

#### Un conte merveilleux

- L'entrée dans le monde merveilleux : Quels sont les premiers éléments merveilleux du film ?

- Quels personnages se métamorphosent et en quoi ?
- Dresse la liste des pouvoirs dont dispose Haku :
- Dans la séquence où Chihiro découvre les thermes, quels monstres aperçoit-elle ?
- Enumère les objets magiques et dis s'ils sont maléfiques ou bénéfiques ?

#### **Le monde des thermes existe-t-il ?**

- Combien de temps Chihiro a-t-il passé dans les thermes ?
- Que porte Chihiro dans ses cheveux à la fin du film ?
- Chihiro a-t-elle pu rêver toute son aventure ?

#### **Un conte initiatique**

- Au début du film, quel est le comportement de Chihiro dans la voiture ?
- Comparer la scène où elle descend les escaliers et celle où elle court sur une gouttière délabrée. Qu'est-ce qui a changé ? Montrer que l'animation de ses mouvements permet de révéler sa personnalité plus assurée et déterminée.
- Montre qu'au cours de son voyage, Chihiro apprend à écouter la parole des anciens.

#### **Un conte musical**

- Quels instruments entend-on dans la bande-son du film ?
- Dans la séquence du train, quelle atmosphère se dégage ?

#### **Un conte japonais : trouve un exemple pour illustrer chaque élément**

- une hiérarchie stricte
- la surprotection des enfants
- la nécessité de prendre soin de la nature

**Pour conclure : Quels sont les points communs entre *Le Voyage de Chihiro* et *Alice au pays des merveilles* ?**